

산느타리버섯 병재배 배지개발

1. 현황 및 문제점

- 버섯재배종은 10여종에 불과하여 새로운 버섯 품목의 개발이 요구되어 국내외 야생버섯 및 기능성 우수 버섯을 수집, 재배종으로 개발이 필요
- 산느타리버섯(*Pleurotus pulmonarius* Quel.)은 강원도 자생종으로 침엽수의 썩은 고목에 군생 또는 단생하며 육질이 부드럽고 맛이 순하며 향기가 있어 보급가치가 높음

2. 연구결과('04 ~ '05)

- 산느타리버섯 적정배지의 생육 및 수량특성

구 분	배지혼합율 (%)	균사배양기간 (일/850ml병)	균사배양완성율(%)	초발이소요일수(일) ↓
특 성	미송톱밥:면실박:콘코브:비트펄프 (25:20:25:30)	25	100	5

구 분	수확소요일수 (일)	유효경수 (개/병)	경장 (cm)	수량 (g/850ml병)
특 성	9	5.5	3.9	79.0

* 병배지량 : 480±10g/850mlPP병, 생육온도 : 16.5±1.5℃

** 초발이소요일수(일) : 버섯균육기하여 입상 후 버섯발생일까지의 소요일수
수확소요일수(일) : 초발이 후 수확일까지의 소요일수

3. 기대효과

- 산느타리버섯재배 경제성 분석

(천원/1,000병)

버섯종류	수량(kg)	조수익*	경영비	소 득	소득지수
산느타리	79.0	394.0	296.9	97.1	158
느 타 리	64.3	291.5	230.0	61.5	100

* 버섯가격 : 4,534원/kg(2004 지역별 농산 소득자료)

** 산느타리버섯 : 4,987원/kg(최저 예상단가)

4. 적 요

- 산느타리버섯 병재배시 미송톱밥25+면실박20+콘코브25+비트펄프30% 혼합 배지가 균사배양기간이 25일, 유효경수가 5.5개이며 경장이 3.9cm, 수량이 79.0g였음

5. 유사 영농활용기술과의 차이점

- 산느타리버섯은 신품종으로 유사 영농활용자료가 없음

<세부연구결과성적>

◦ 1차 재배

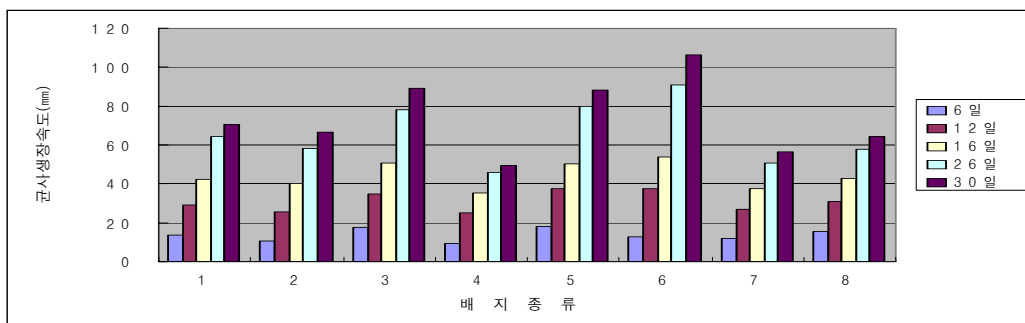
- 배지종류별 혼합율(%)

처리	주 재 료						영 양 원		
	미송톱밥	연실박	연실피	콘코브	비트펄프	맥주박	밀기울	미강	패화석분
1	50	-	-	25	-	-	15	10	-
2	50	-	-	24	-	-	15	10	1
3	25	20	-	25	30	-	-	-	-
4	70	-	-	-	-	-	30	-	-
5	80	-	-	-	-	-	10	10	-
6	20	-	70	-	10	-	-	-	-
7	45	-	-	-	-	25	30	-	-
8	50	-	-	-	-	25	15	10	-

- 배지종류별 이화학적 특성

처리	pH	수분 (%)	전탄소 (%)	전질소 (%)	탄질율 (%)	무 기 성 분 (%)			
						CaO	K ₂ O	MgO	P ₂ O ₅
1	6.0	65.5	50.8	1.028	49.4	0.12	0.80	0.31	1.12
2	5.9	64.5	47.8	1.199	39.8	7.19	0.75	0.33	1.25
3	6.3	66.5	44.0	1.870	23.5	0.11	0.55	0.28	1.07
4	5.8	67.5	51.1	1.147	34.8	0.10	0.54	0.23	0.81
5	5.7	69.0	50.6	1.136	44.5	0.72	0.56	0.41	0.51
6	7.2	62.0	49.1	1.264	38.8	0.24	0.71	0.18	0.30
7	5.8	65.0	49.2	2.532	19.4	0.18	0.53	0.29	1.10
8	5.6	65.0	48.9	2.330	21.0	0.17	0.54	0.35	1.38

- 배지종류별 균사생장속도



- 병재배 배치종류별 생육 및 수량특성

처리	균사배양 기간(일)	균사배양 완성율	초발이 소요일	수확소요 일수(일)	갓경 (cm)	경장 (cm)	경태 (cm)	유효경수 (개/병)	수량 (g/병)
1	25	95.8	4	14	4.7	3.2	1.6	4.8	26.4
2	21	100	3	14	2.7	2.6	1.3	3.3	6.8
3	25	100	4	13	4.7	3.4	1.9	7.0	70.3
4	21	100	3	14	3.0	3.1	1.9	4.0	17.9
5	21	93.8	5	14	2.7	2.7	1.5	4.0	5.0
6	23	100	4	14	5.0	4.1	1.8	4.4	32.2
7	25	97.9	3	13	3.3	3.4	1.2	6.5	27.3
8	25	100	4	-	-	-	-	-	-

◦ 2차 재배

- 병재배 생육 및 수량특성

처리	초발이소요일수 (일)	수확소요일수 (일)	갓경 (cm)	경장 (cm)	경태 (cm)	유효경수 (개/병)	수량 (g/병)
3	6	14	9.0	4.3	2.8	3.9	87.6

◦ 병재배 종합

처리	재배회수	초발이소요 일수(일)	수확소요 일수(일)	갓경 (cm)	경장 (cm)	경태 (cm)	유효경수 (개/병)	수량 (g/병)
	평균	5	14	6.9	3.9	2.4	5.5	79.0
3	1차	4	13	4.7	3.4	1.9	7.0	70.3
	2차	6	14	9.0	4.3	2.8	3.9	87.6