

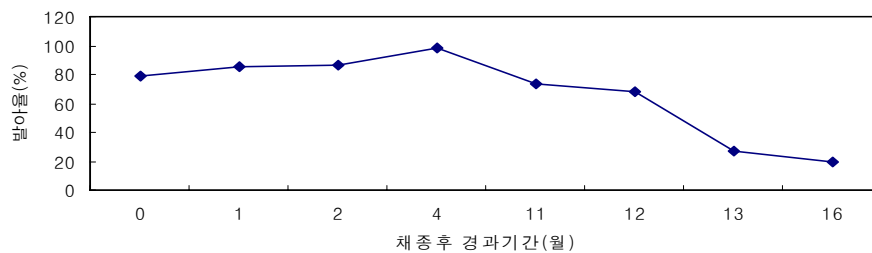
장엽대황의 종자 수명

1. 현황 및 문제점

- 장엽대황은 마디풀과의 다년생 초본으로 뿌리를 약용으로 이용
 - 약리작용 : 사하작용, 항균작용, 항종양작용, 혈압강하, 심장강화 등
- 장엽대황은 기온이 서늘한 고랭지대가 고품질 안전생산에 적합
 - 한방의 고급약제로 수입량 증가 추세('03년 55.4M/T → 02대비 119%)
⇒ 장엽대황의 종자 수명 및 표준 재배기술 미 확립

2. 연구결과('04)

- 채종 후 경과기간에 따른 발아율 : 채종시 79%, 채종13개월 후 27%



- 광조건에 따른 발아율 : 명조건 77%, 암조건 62%

3. 기대효과

- 발아율 향상, 입모율 증대로 종자대 절감 및 소득증대

4. 적 요

- 종자수명이 1년 정도로 짧아 당년종자 사용
- 명조건에서 발아 양호 : 파종시 복토는 가급적 얇게 함

5. 유사 영농활용기술과의 차이점

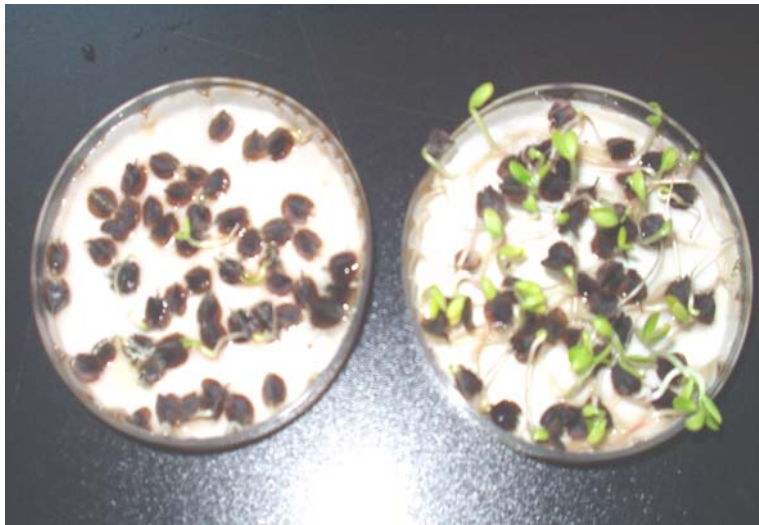
- 기존 영농활용자료 없음

<세부연구결과>

- 광조건에 따른 발아율 : 명조건 77%, 암조건 62%
- 채종 후 경과일수에 따른 발아율(%)

구 분	'04. 6. 2	6. 14	7. 9	8. 11	10. 18
'03년 채종	73.2	68.3	27.1	-	19.2
'04년 채종	-	79.4	85.4	86.7	94.0

* 채종일 : '03년 6월중순 '04년 6월8일 ** 기내시험(상온)



채종13개월
('03년산 7. 9)

채종1개월
('04년산 7. 9)

채종경과일수에 따른 발아상황