

산채시험장

담당자 : 변학수, 김종화, 안수용

(033)335-4617, bhaksoo@hanmail.net

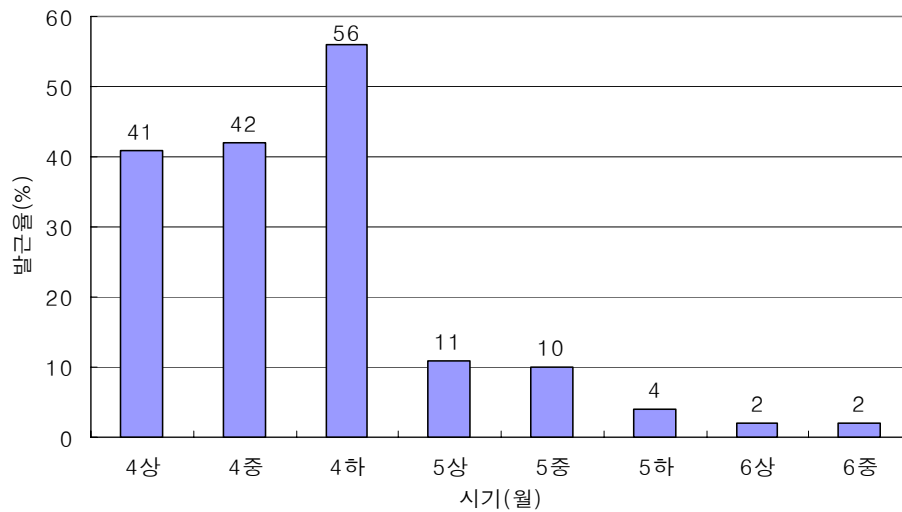
## 삼잎국화 지하경 삼목적기

### 1. 현황 및 문제점

- 삼잎국화는 재배시 수량성이 높고 연중출하 가능한 산채로서 유망함
  - 수량성 : 2,916kg/10a(2002 농진청 농촌지도사업 활용자료)
- 차광재배법, 적정 재식밀도 등 재배기술 개발이 되었으나 종자번식이 불가능하여 삼목방법을 이용한 번식기술 개발이 필요함

### 2. 연구결과('03~'04)

- 삼잎국화 지하경 삼목적기



3. 기대효과

- 대량번식 방법 구명으로 농가의 종묘 확보의 어려움 해결

4. 적 요

- 삼잎국화 지하경삽은 4월상순부터 하순까지는 발근율이 41 ~ 56%로 높았으나 5월상순 이후에는 2 ~ 11%로 매우 저조하였음

5. 유사 영농활용기술과의 차이점

- 유사 영농활용자료 없음

<세부연구결과>

◦ 시험에 사용된 묘소질

| 길 이(cm) | 경 태(mm) | 무 게(g)  |
|---------|---------|---------|
| 3±0.5   | 4.3±0.6 | 0.6±0.2 |

◦ 삼목시기별 발근율

| 시 기 | 발근율(%) | 근장(cm) | 근수(개) |
|-----|--------|--------|-------|
| 4상  | 41     | 19.1   | 3.5   |
| 4중  | 42     | 20.5   | 4.0   |
| 4하  | 56     | 23.3   | 4.1   |
| 5상  | 11     | 21.3   | 3.9   |
| 5중  | 10     | 22.4   | 3.9   |
| 5하  | 4      | 21.0   | 3.9   |
| 6상  | 2      | 21.2   | 3.7   |
| 6중  | 2      | 22.5   | 4.5   |

◦ 삼목용토별 입경 분포

| 삼목용토                | 4mm> | 4.0 ~ 2.0mm | 2.0 ~ 1.0mm | 1.0 ~ 0.5mm | 0.5mm< |
|---------------------|------|-------------|-------------|-------------|--------|
| Vermiculite         | 3.3  | 91.2        | 4.8         | 1.1         | 0.5    |
| Perlite             | 9.5  | 86.2        | 2.7         | 1.4         | 0.2    |
| Vermiculite+Perlite | 4.2  | 90.6        | 2.9         | 1.7         | 0.6    |
| 모 래                 | 3.1  | 6.2         | 37.1        | 46.7        | 6.9    |