

산채시험장

담당자 : 변학수, 김종환, 안수용

(033)335-4617, bhaksoo@hanmail.net

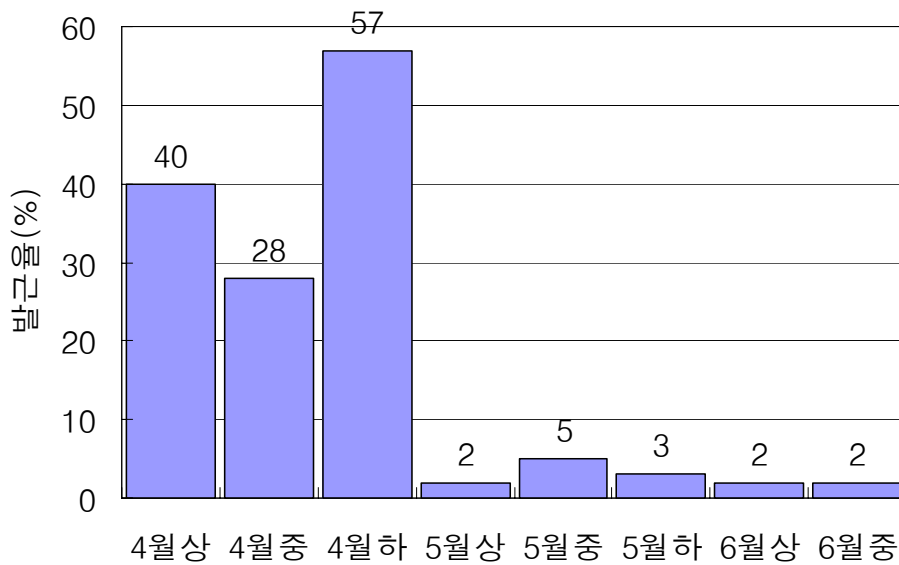
삼잎국화 지하경 삽목적기

1. 현황 및 문제점

- 삼잎국화는 재배시 수량성이 좋고 연중출하 가능한 산채로서 유망함
 - 수량성 : 2,916kg/10a(2002 농진청 농촌지도사업 활용자료)
- 차광재배법, 적정 재식밀도 등 재배기술 개발이 되었으나 종자번식이 불가능하여 삽목방법을 이용한 번식기술 개발이 필요함

2. 연구결과

- 지하경의 삽목 시기별 발근율(2003)



3. 기대효과

- 대량번식방법 구명으로 농가의 종묘 확보 어려움 해결

4. 적 요

- 삼잎국화의 지하경을 3cm내외로 굴취, 절단하여 삼목
(삼목상 조성 : 펄라이트 50 + 버미큘라이트 50)
- 삼잎국화 지하경삼은 4월상순부터 하순까지는 발근율이 40 ~ 57%로 높았으나 5월상순 이후에는 2 ~ 5%로 매우 저조하였음

5. 유사 영농활용기술과의 차이점

유사 영농기술 없음

<세부연구결과성적>

◦지하경의 시기별 발근율 및 발육상황(2003)

시 기	발근율(%)	근장(cm)	근수(개)
4상	40	19.0	3.4
4중	28	21.4	3.2
4하	57	26.2	3.4
5상	2	22.6	3.6
5중	5	25.2	3.8
5하	3	22.2	4.2
6상	2	21.4	4.0
6중	2	22.5	4.5

◦삼목용토별 입경 분포(2003)

삼목용토	4mm>	4.0 ~ 2.0mm	2.0 ~ 1.0mm	1.0 ~ 0.5mm	0.5mm<
Vermiculite	3.3	91.2	4.8	1.1	0.5
Perlite	9.5	86.2	2.7	1.4	0.2
Vermiculite+Perlite	4.2	90.6	2.9	1.7	0.6
모 래	3.1	6.2	37.1	46.7	6.9