

해안농업시험장
 담당자 : 김기선
 (033) 648-2521, kkssk2@yahoo.co.kr

마 절편 상자육아 방법

1. 현황 및 문제점

- 마 재배의 경우 절편을 육아하여 정식하고 있으나, 기존 전열 육아상을 이용할 경우 많은 노력 및 설치비용이 요구됨.
- 따라서 노동력 절감 및 저비용 육아방법을 모색하여 농가 소득증대에 기여 하고자 함.

2. 연구결과(2002)

- 육아방법

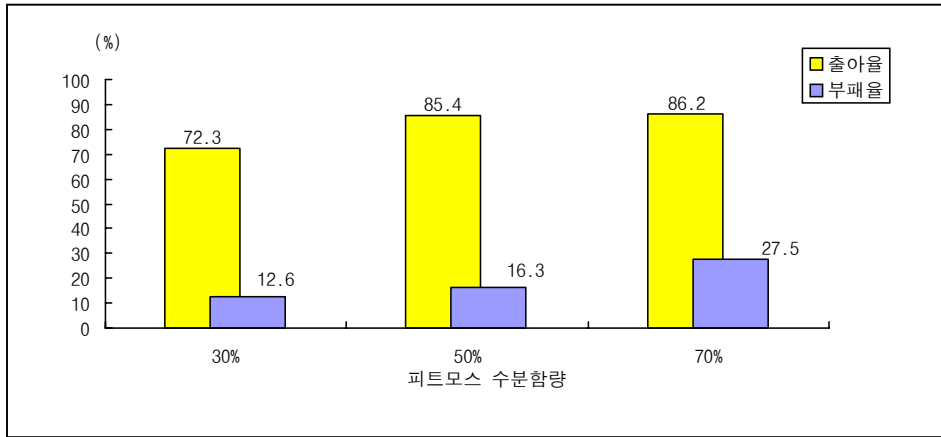
구 분	상토재료	수분함량	육아기간
상자 육아	피트모스	50 %	30일 (25℃ 유지)

- 처리시기 : 3월 26일(치상), 4월 25일(정식),
- 노동투하시간

(시간/10a/1기작)

구 분	종자소득	묘상설치	묘상파종 및 관리	정식전 준 비	계	지수
상자육아	1.0	0.2	1.0	0.3	2.5	26(△74)
전열온상	1.0	2.1	4.7	2.0	9.8	100

* 2002년 작업단계별 노동투하시간(농진청)기준



상자육아 출아율 및 부패율

3. 기대효과

- 피트모스를 이용하여 마 절편을 상자 육아할 경우 관행(전열온상)에 비해 74%의 노력절감 효과 있음.

4. 적 요

- 마 절편 상자육아 방법에서 출아율은 수분함량 50%, 70% 처리구에서 85.4 ~ 86.2%로 비슷한 경향을 보였고, 부패율은 수분함량 50% 이하 처리구에서 12.6 ~ 16.3%를 보여 상자육아를 할 경우 피트모스 (수분함량 50%) 처리구가 출아율 향상 및 부패율 억제에 유리한 것으로 판단됨.

5. 유사 영농활용기술과의 차이점

- 유사 영농기술 내용 없음

<세부연구결과성적>

◦ 상토 혼합비율별 묘소질

(치상후 30일)

구 분	피트모스			피트모스 : 왕겨 (1 : 1)			왕 겨		
	수분함량(%)			수분함량(%)			수분함량(%)		
	30	50	70	30	50	70	30	50	70
출아율(%)	72.3	85.4	86.2	72.1	80.5	81.6	42.5	48.6	62.5
부패율(%)	12.6	16.3	27.5	11.3	19.3	28.4	23.6	32.5	38.1

※ 본포 정식후 활착율 93.2%

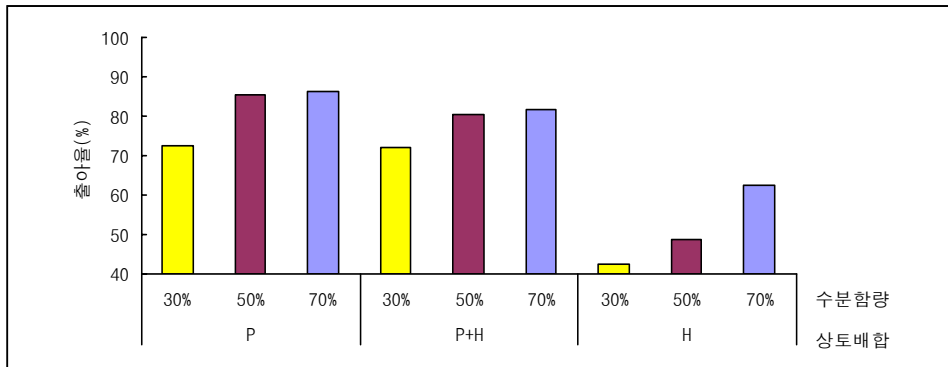


그림 1 . 상자육아의 출아율

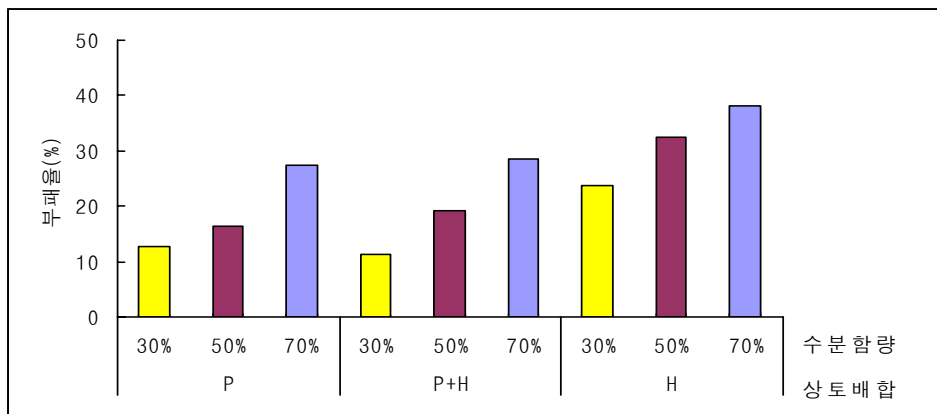


그림 2 . 상자육아 부패율